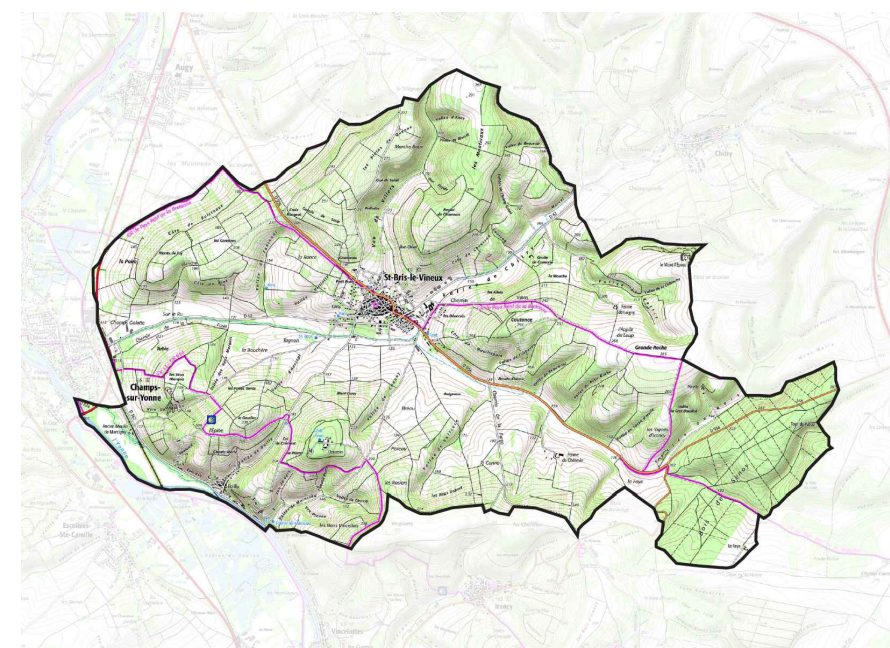




COMMUNE DE SAINT-BRIS-LE-VINEUX (89)

Plan Local d'Urbanisme



PLAN DES SERVITUDES D'UTILITE PUBLIQUE

Objet	Date
Approuvé le	29 juin 2023 par le Conseil Communautaire
Révisé le	
Modifié le	
Mis à jour le	







Commune de Saint-Bris-le-Vieux

Plan des Servitudes d'Utilité Publique

Réalisé le 14 juin 2023 par le bureau d'études ECMO

Echelle 1/10000

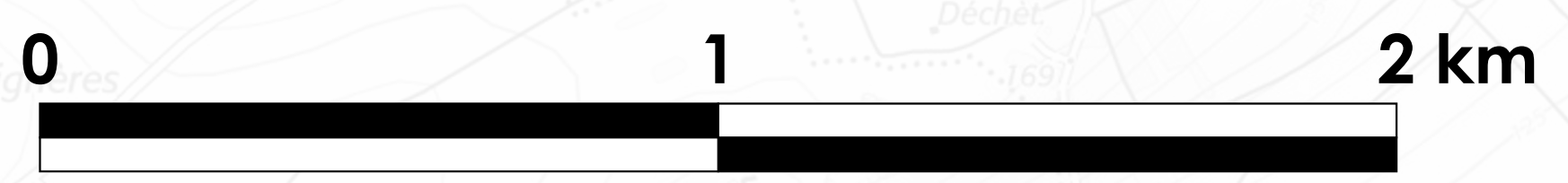
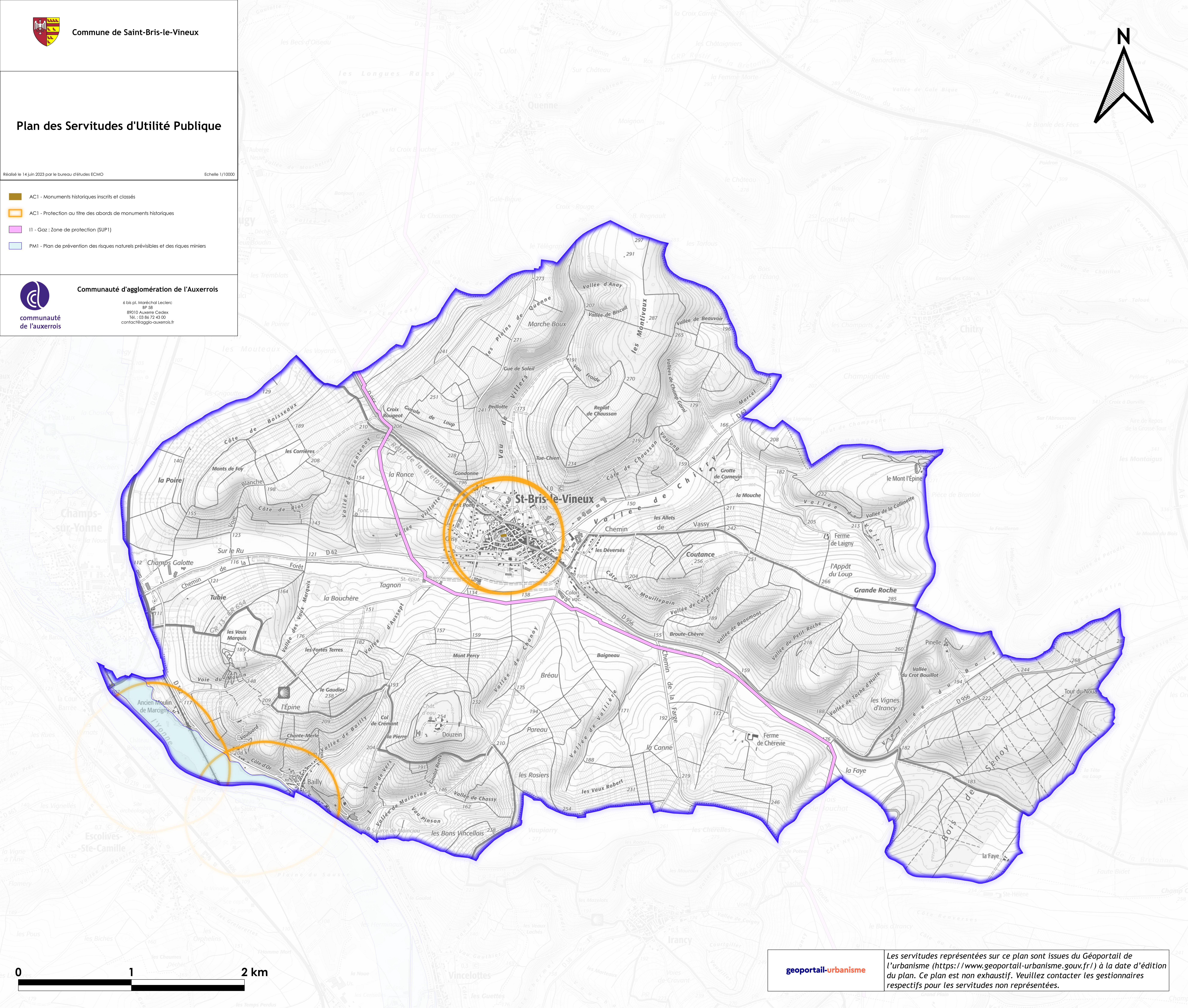
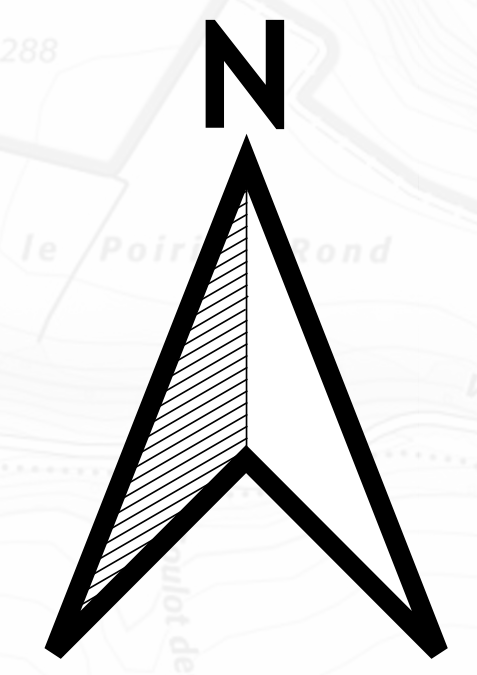
-  AC1 - Monuments historiques inscrits et classés
-  AC1 - Protection au titre des abords de monuments historiques
-  I1 - Gaz : Zone de protection (SUP1)
-  PM1 - Plan de prévention des risques naturels prévisibles et des risques miniers



Communauté d'agglomération de l'Auxerrois

6 bis pl. Maréchal Léclerc
BP 58
89010 Auxerre Cedex
Tél. : 03 86 72 43 00
contact@agglo-auxerrois.fr

communauté
de l'auxerrois



geoportail-urbanisme Les servitudes représentées sur ce plan sont issues du Géoportail de l'urbanisme (<https://www.geoportail-urbanisme.gouv.fr/>) à la date d'édition du plan. Ce plan est non exhaustif. Veuillez contacter les gestionnaires respectifs pour les servitudes non représentées.