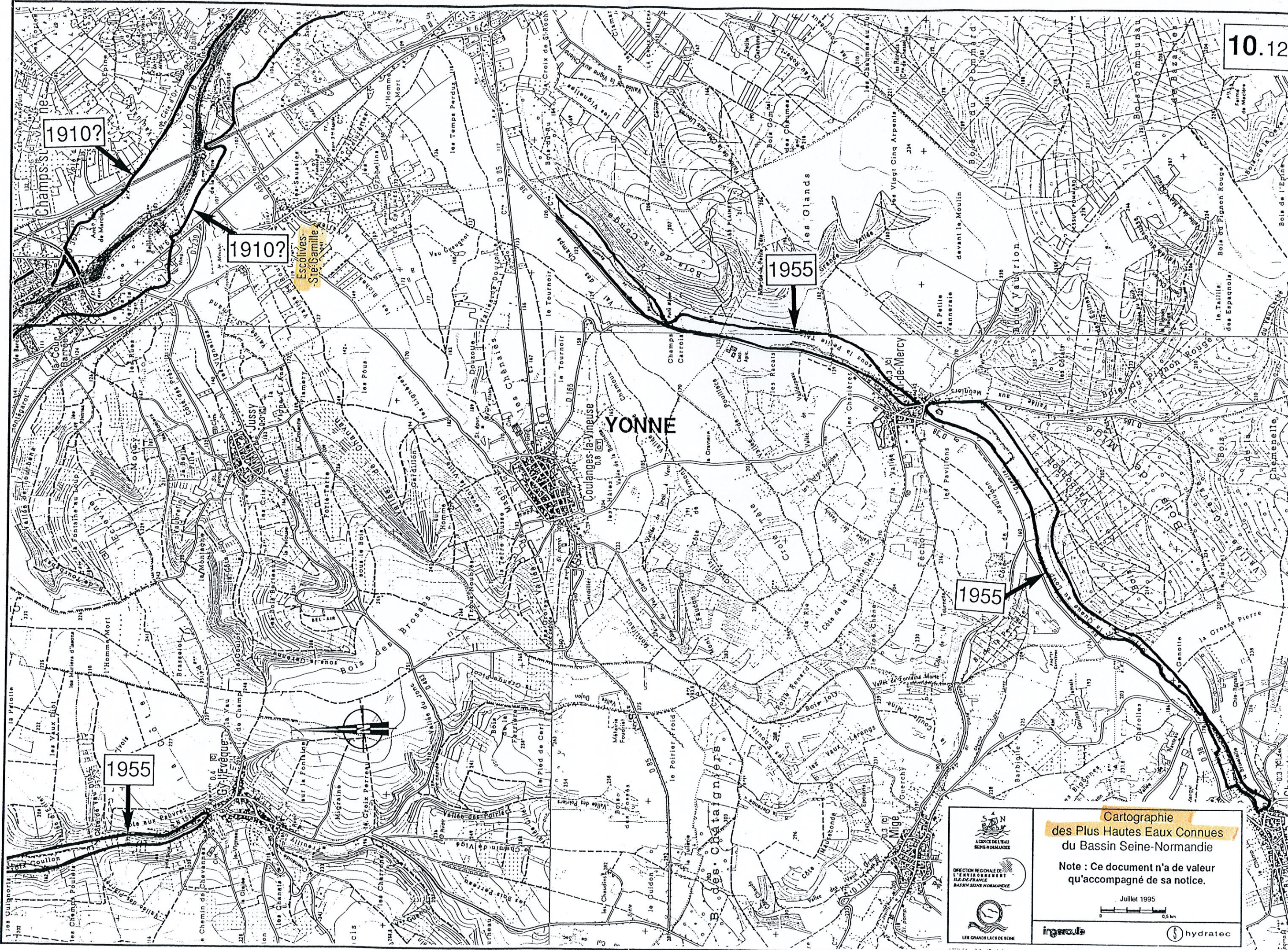


DÉPARTEMENT DE L'YONNE
COMMUNE
D'ESCOLIVES-SAINTE-CAMILLE

PLAN LOCAL D'URBANISME

RISQUE INONDATION



1910?

1955

1955

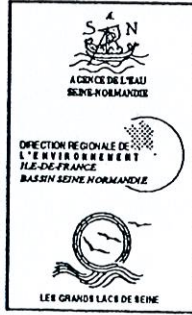
1955

Escivès-
Ste-Gamille

**Cartographie
des Plus Hautes Eaux Connues
du Bassin Seine-Normandie**

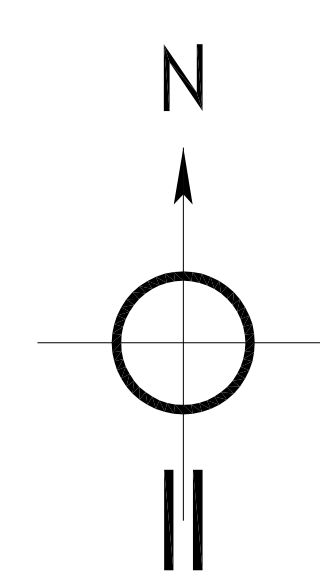
Note : Ce document n'a de valeur
qu'accompagné de sa notice.

Juillet 1995

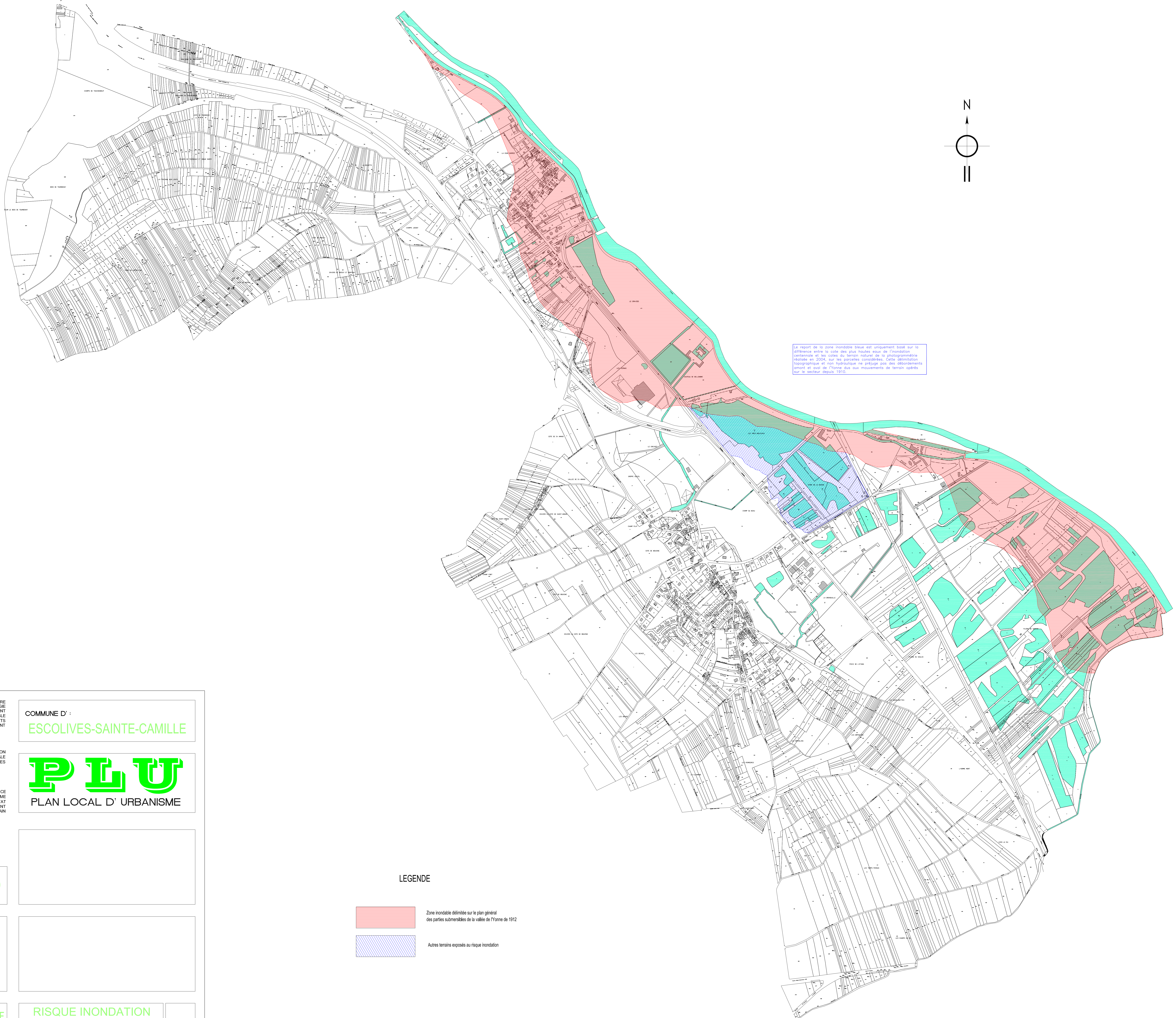


ingeroute

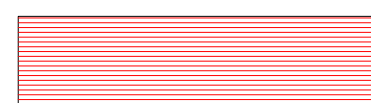
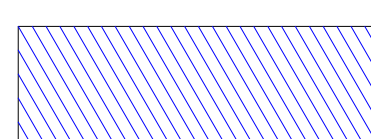
hydratéc



Le report de la zone inondable bleue est uniquement basé sur la différence entre la cote des plus hautes eaux de crues décennales et les cotes du terrain naturel de la photogrammétrie réalisée en 2004 sur les parcelles considérées. Cette détermination topographique et non hydraulique ne préjuge pas des débordements éventuels et peut de l'ordre des mouvements de terrain opérés sur le secteur depuis 1910.



LEGENDE

-  Zone inondable délimitée sur le plan général des parties submersibles de la vallée de l'Yonne de 1912
-  Autres terrains exposés au risque inondation

MINISTÈRE
DU DÉVELOPPEMENT
DURABLE
DES TRANSPORTS
ET DU LOGEMENT

COMMUNE D' :
ESCOLIVES-SAINTE-CAMILLE

DIRECTION
DÉPARTEMENTALE
DES TERRITOIRES

PLU
PLAN LOCAL D' URBANISME

Service
URBANISME
HABITAT
RENOUVELLEMENT
URBAIN

Echelle :
1 / 5000

Date :
Le Maire :

INTERVENANTS
C.H. - N.F.

**RISQUE INONDATION
PLAN ANNEXE 17**